

HACLRE

Especificaciones

| | |
|-----------------------------------|---|
| Fuente del Láser | |
| Tipo de Láser | Laser de Diodo |
| Largo de Onda | 808nm |
| Energía | 1-60 J/cm ² |
| Función | |
| Modo de Operación | Brazo, Barba, Pecho, Axila, Entrepierna , Pierna |
| Velocidad del Punto | 1-15Hz |
| Ancho del Pulso | 7.5-1200ms (600W) 10-2025ms (300W) |
| Forma del Rayo | 11x15mm |
| Luz de Conducción | Crystal Coupling |
| Punto alto de enfriamiento | Hasta -5°C |
| Características Generales | |
| Fuente de poder | 220-240V~, 50/60Hz |
| Sistema de enfriamiento | Enfriamiento de agua equipado con chiller |
| Dimensiones | 380(W) x 540(D) x 1000(H)mm |
| Peso | 80kgs |
| Pantalla | Pantalla Táctil Color LCD |



HACLRE

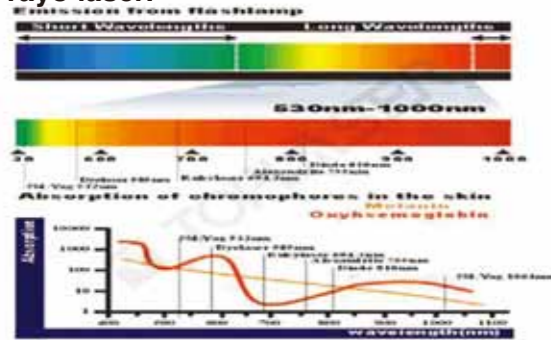
Laser diodo para la depilación



HACLRE

Introducción

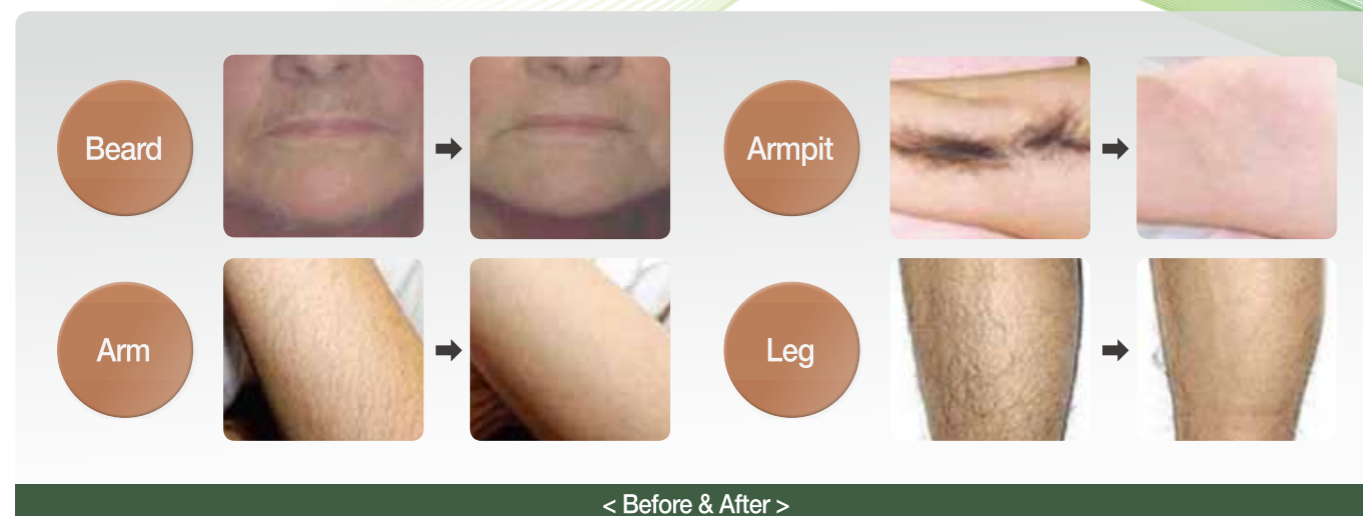
- Sistema para quitar el vello diodo 808nm, es una manera no-invasiva que usa terapia de luz específicamente diseñada para eliminar el vello no deseado de todas las partes del cuerpo. El laser diodo genera luz a una longitud de onda de 808 nm, enfocando el folículo y la parte de afuera del vello al mismo tiempo.
- La pieza de mano de enfriamiento de punta está diseñada para proteger la piel exterior, reduciendo la temperatura de la superficie y también previene daños térmicos causados por el rayo láser.



Características

- Punta de tamaño 11x15 reparte con una fluencia alta de hasta 60J/cm² con un ritmo de repetición de 15Hz
- Enfriamiento de contacto por medio de pieza de mano de hasta -5°C
- Poco dolor y ardes
- Larga durabilidad con una fuente de energía estable
- Tratamiento cortó en tiempo
- Enfriamiento de contacto de cristal produce protección a la epidermis sin riesgo de congelación y comodidad máxima para el paciente durante y después del tratamiento
- Varios tratamientos: Brazo, Barba, Busto, Axila, Ingle, Pierna
- Se puede usar con ambos vello grueso y fino

Imágenes Clínicas



Tipo de Pulso Triple

- Un disparo de 15Hz hace posible acumular la energía en el folículo y hacer que el tratamiento sea efectivo y sin dolor.
- Los distintos tipos de pulsos proporcionan alta potencias y puede reducir el número de tratamientos.



GUI Fácil de usar

- Tratamiento de depilación personalizado para cada área



- Tratamiento SHR para todo tipo de piel (Poca energía con alta frecuencia)
- Diferentes tipos de pulsos para cada tipo de piel
- Interfaz conveniente con todos los ajustes en una sola pantalla

